

Iskra Industrirelä 11-poligt och minireläer

Typ TRP 6932/TRP 6934 - 3 växlande kontakter 10A med testknapp och flagga eller LED

Beskrivning

Relätyp TRP 6932/6934 är försedda med **kadmiumfria** kontakter samt med röd flagga eller LED, som markerar att reläet är tillslaget.

Testknappen är dessutom färgmärkt beroende på **manöverspänning blå = DC** och **röd = AC**.

TRP 6932/6934 är för 11-polig sockelmontering

Tekniska data

Typ: 3 växlande kontakter

Manöverspänningar: 12V, 24V, 48V, 110V, 230V

Spännigstolerans: +10% vid +20 °C

Spoleffekt DC: 1,3W

Spoleffekt AC: 2,0 VA

Max brytförmåga: 10 A 250V, 2500 VA $\cos\phi=1$

Kontaktmaterial: Ag/Ni (kadmiumfria)

Tillslagstid: 20 ms

Frånslagstid: 15 ms

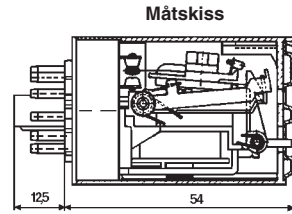
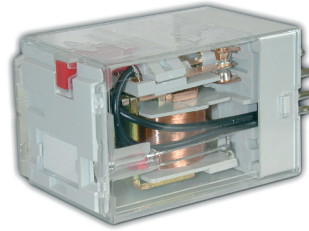
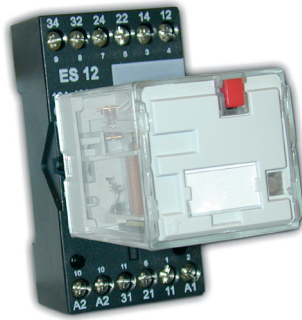
Provspänning: 2000V/50 Hz under 1 minut

Mått: 35x35x54 mm.

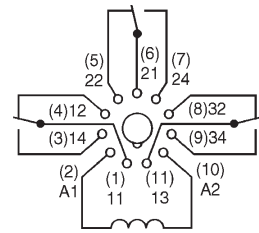
Omgivn.temp: -25 till +40 °C

Skyddsform: IP40

Godkännanden: VDE 3553, UL E63582, SEV 87. 100369 SEMKO



Kopplingschema



Relä 11-poligt för sockelmontering med testknapp och flagga

Benämning	Manöverspänning	Kontaktmaterial	E-nr
TRP 6932	12V AC	AgNi	40 102 02
TRP 6932	12V DC	AgNi	40 102 12
TRP 6932	24V AC	AgNi	40 102 03
TRP 6932	24V DC	AgNi	40 102 13
TRP 6932	48V AC	AgNi	40 102 04
TRP 6932	48V DC	AgNi	40 102 14
TRP 6932	110V AC	AgNi	40 102 06
TRP 6932	110V DC	AgNi	40 102 16
TRP 6932	230V AC	AgNi	40 102 07

Relä 11-poligt för sockelmontering med testknapp och LED

Benämning	Manöverspänning	Kontaktmaterial	E-nr
TRP 6934	12V AC	AgNi	-
TRP 6934	12V DC	AgNi	40 102 32
TRP 6934	24V AC	AgNi	40 102 23
TRP 6934	24V DC	AgNi	40 102 24
TRP 6934	48V AC	AgNi	-
TRP 6934	48V DC	AgNi	-
TRP 6934	110V AC	AgNi	-
TRP 6934	110V DC	AgNi	-
TRP 6934	230V AC	AgNi	40 102 27

Miniatyrrelä 2 poligt eller 1 poligt växlande

Tekniska data

Manöverspänningar: 24V ac,

24V dc eller 230V ac

Max brytförmåga: 5 A 250V

1250 VA $\cos\phi=1$

Kontaktfunktion: 2 poligt växl.

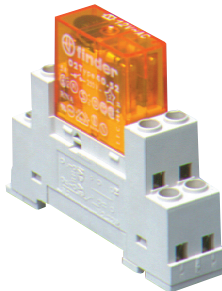
Mått: 29x12,4x25 mm

Omgivningstemperatur: -40 till

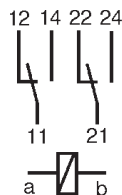
+70 °C

Godkännanden:

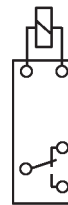
SEMKO VDE CSA UL



Relä AC typ 4052



Relä DC typ AZ2692



Tekniska data

Manöverspänningar: 24V dc

Max brytförmåga: 1 poligt 10 A 250V 2500 VA

Mått: 29x12,8x26 mm

Omgivningstemperatur: -20 till +50 °C

Godkännanden: SEMKO VDE UL

Socklar

Sockel TLK 1431-4 med bygel för reläer TRP 3122 och TRP 3144 serien

Med bygeln kan ni både låsa och lossa reläet från sockeln. TLK 1431-4 har dessutom en extra A2 anslutning, vilket

bl a. underlättar när "nollan" sys vidare

Mått bredd 27mm, längd 71,5mm

E-nr 40 999 94



Sockel ES-12, 11-polig E-nr 40 991 70

ES-12 har extra A2 anslutning, vilket bl a. underlättar när "nollan" sys vidare. Anslutning för utgångarna är placerade på samma sida. E-nr 40 991 70

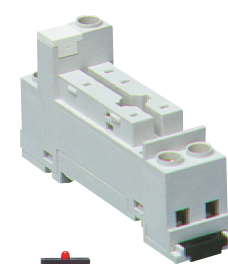
Mått bredd 37mm, längd 74mm, djup 25mm

Godkännanden: UL, CSA



Sockel ES 35 för mini-relä 2692

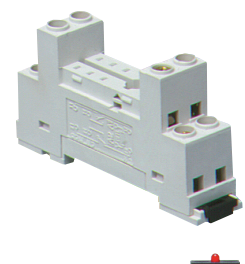
10 A 380V. Godkännande: UL, CSA, VDE



Lysdiodmodul för sockel

Sockel ES 50 för mini-relä 4052 och 3003

10 A 380V. Godkännande: UL, CSA, VDE



Lysdiodmodul för sockel