

Digitala kopplingsur

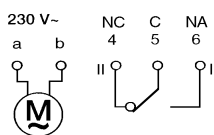


- Dygns- eller Veckour
- 2-moduler för Din skena- eller väggmontage
- Levereras med beröringsskydd
- Permanent omkoppling TILL/FRÅN
- Tillbehör ram för panelmontage

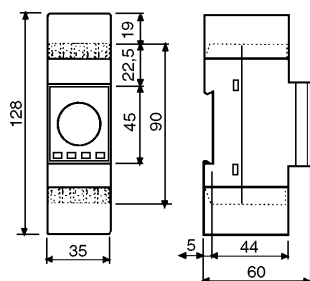
Tekniska data:

Manöverspänning: 230V ac 50/60 Hz
 Belastning växlande kontakt: 16A (2A) 250V ac
 Omgivningstemperatur: 0-+50 °C
 Tidsbas: Quarts
 Noggrannhet: +-1 sek per dag
 Gångreserv: 15 dagar
 Uppladdningstid: 72 timmar
 Isolationsklass: II
 Skyddsklass: IP 40
 Norm enligt CE: LVD EN60730-1 EN60730-2-7
 EMC EN55104 EN55014 EN61000-3-2, 3-3

Elektrisk inkoppling



Måttskiss



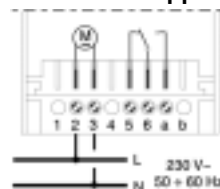
Art. nr.	E-nr.	Typ	Min. inkompl. tid	Max antal in och urkopplingar / dygn
0022/D15	19 163 40	dygnsur	15 min	48 ON 48 OFF
0022/D30	19 163 41	dygnsur	30 min	24 ON 24 OFF
0024/D15	19 163 42	veckour	15 min	336 ON 336 OFF
0024/D30	19 163 43	veckour	30 min	168 ON 168 OFF
KTMP/2		Ram för panelmontage		

- Dygns- eller Veckour
- 72x72 utförande, för vägg- eller panelmontage
- Ersätter gamla elektromekaniska ur
- Stor och tydlig display
- Permanent omkoppling TILL/FRÅN
- Tillbehör ram för panelmontage

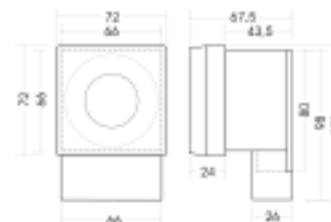
Tekniska data:

Manöverspänning: 230V ac 50/60 Hz
 Belastning växlande kontakt: 16A (2A) 250V ac
 Omgivningstemperatur: 0-+50 °C
 Tidsbas: Quarts 32,768 Hz
 Noggrannhet: +-1 sek per dag
 Gångreserv: 15 dagar
 Uppladdningstid: 72 timmar
 Käpa: plast RAL 7035
 Isolationsklass: II
 Skyddsklass: IP 40
 24 segment runt urtavlan
 Programmeringsystem, som elektromekaniska med segment
 Norm enligt CE: LVD EN60730-1 EN60730-2-7
 EMC EN55104-1, EN55014-2, EN61000-3-2, 3-3

Elektrisk inkoppling



Måttskiss



Art. nr.	E-nr.	Typ	Min. inkompl. tid	Max antal in och urkopplingar/dygn
0012/D15	19 163 44	dygnsur	15 min	48 ON + 48 OFF
0016/D15	19 163 45	veckour	15 min	336 ON + 336 OFF
SG001		Ram för panelmontage		